

# Иновативни флуиди за металообработване

Защита не само за инструментите



**TotalEnergies**

*Продължение от брой 01-02.2024.*



Продукти за електроерозионна обработка

# Diel



Гамата **Diel** се състои от многофункционални течности за искрова ерозия, от груба обработка до довършителни операции.

**Diel** са продукти създадени от усъвършенствани базови масла, допринасящи за подобряване на здравеопазването, безопасността и опазването на околната среда.

**Diel** са продукти, които отговарят на европейските директиви относно VOC емисиите.

**Diel** са продукти, които гарантират:

- Удължен живот на продукта в работна среда поради високата устойчивост на окисление
- Намален риск от пожар поради високата точка на възпламеняване
- По-безопасно използване на флуида поради много ниско съдържание на ароматни съединения



## ПРЕГЛЕД НА ПРОДУКТА

Продукти	Приложения	Спецификации	Спецификации	
			Вискозитет при 40°C (mm <sup>2</sup> /s or cSt)	Класификации
<b>Electrical discharge machining</b>				
Diel MS 5000	Подготвителна работа и полудовършителни работи	Agie-Charmilles, Krupp-Nassovia	3,9	ISO-L-MHA
Diel MS 7000	Полудовършителни работи и довършителни работи за сложни форми и точни размери	Agie-Charmilles, Ona, Zimmer & Klein, Nassovia, Waldrich Siegen	2,4	ISO-L-MHA, NADCAP (DMP66)
Diel MS 9000	Довършителни работи за сложни форми и точни размери	Agie-Charmilles, Zimmer & Klein, Nassovia, Waldrich Siegen	1,8	ISO-L-MHA, NADCAP (DMP66)

Механична обработка на черни и цветни метали

MS



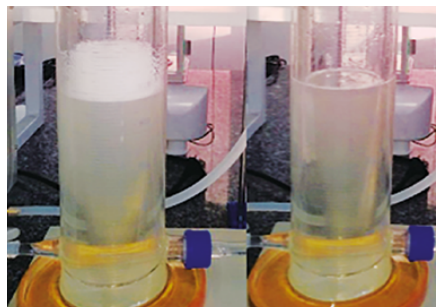
Добавки за последваща обработка

# Serade

Гамата **Serade** се състои от добавки за последваща обработка. Използвани в точното време, въз основа на препоръките на вашия технически съветник, тези добавки ви позволяват да удължите експлоатационния живот на продуктите в работен режим.

Продуктите **Serade** се използват най-добре с нашата услуга **LubAnac Soluble**.

Услугата **LubAnac Soluble** предоставя лабораторен анализ на различни параметри на вашата вана(и) и нашите препоръки за използване на добавки за последваща обработка Serade, ако е необходимо.



Ляво: разпенване  
Вдясно: използване на Serade Antifoam

## ПРЕГЛЕД НА ПРОДУКТА

Продукти	Приложения	Функции
<b>Serade</b>		
Serade System Cleaner	Продукт за почистване на машини	Почиства машинните преди източване
Serade Antifoam SF (silicone free version)	Пеногасител за емулсии, синтетични разтворими флуиди и не съдържащи силикон съединения	Предотвратява образуването на пяна
Serade ACR Ferrous	Инхибитор на корозия за черни метали	Предотвратява корозията на части от черни метали
Serade ACR Non-Ferrous	Инхибитор на корозия за цветни метали	Предотвратява корозията на части от цветни метали
Serade WQ Minus	Продукт за намаляване на твърдостта на водата	Предотвратява образуването на бели/ калциеви отлагания поради прекалено твърда вода
Serade WQ Plus	Продукто за повишаване на твърдостта на водата	Избягва образуването на пяна поради прекалено мека вода
Serade WQ Buffer	Реагент за повишаване на pH	Удължава живота на продукта във ваната
Serade AW Emulsion	Противоизносващ реагент за емулсии	Намалява износването при триене
Serade AW Synthetic	Противоизносващ реагент за синтетични охлаждащи течности	Намалява износването чрез триене
Serade STAB Emulsion	Стабилизиращ реагент за емулсии	Използва се в случай на силно замърсяване с грес и минерални масла
Serade STAB Synthetic	Стабилизиращ агент за синтетични течности	Използва се в случай на силно замърсяване с грес и минерални масла

За правилно прилагане на SERADE серията моля да се допитате до вашият технически контакт в ТоталЕнерджис.



Индустриални решения

# Degreasing



Препаратите **Finadet** са предназначени за почистване на производствени площи и могат да се използват в хранително-вкусовата промишленост и за трудно почистване на всички видове замърсявания.

Разтворителите **Finasol** са дисперсанти за почистване на двигатели и много широка гама от материали. Техните свойства позволяват елиминиране на мазнините и премахване на неразтворимите компоненти, без това да повлияе на качеството на почистваните обекти.



## ПРЕГЛЕД НА ПРОДУКТА

Продукти	Вид	Приложения	Специфични предимства	Начини на приложение
<b>Finadet</b>				
Finadet SW	Специален препарат за обезмасляване	Специално почистване на части, поставени в затворени миялни машини.	<ul style="list-style-type: none"> <li>• Автоматично</li> <li>• Без пяна</li> </ul>	Чрез потапяне, пара, струйно
<b>Finasol</b>				
Finasol BAC	Бързо изпаряващ се обезмасляващ реагент	<ul style="list-style-type: none"> <li>• Обезмасляване на механични части: машинно обработени части, шасита, корпуси за металорежещи машини, лагери, пиньони, филтри, шприц форми</li> <li>• Подготовка на повърхностите преди монтаж</li> </ul>	<ul style="list-style-type: none"> <li>• Бързо изпаряване</li> <li>• Съвместим с всички метали, повечето пластмаси и еластомери</li> </ul>	Четка за почистване: висок капацитет на утаяване
Finasol BIO	Чист или разреден обезмаслител, 100 % растителна основа, без етикет	Почистване на двигатели, отстраняване на горива и смоли, отстраняване на катран, битум, почистване на подове	<ul style="list-style-type: none"> <li>• Слаба миризма,</li> <li>• Не е агресивен за еластомери и пластмаси</li> </ul>	Четка за почистване, пръскане
Finasol MF	Емулгиращ обезмасляващ реагент	Многофункционален	<ul style="list-style-type: none"> <li>• Води до пълното разтваряне на мазните замърсители и отстраняване на неразтворими компоненти</li> </ul>	Потапяне, четка, пръскане под ниско налягане