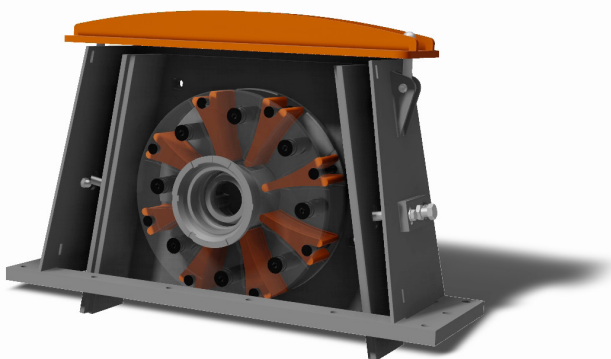


Модернизация и повишаване на ефективността на бластиращото оборудване - ефективна алтернатива на закупуването на ново

Замяната на турбина води до 45% по-висока ефективност на процеса и намалява експлоатационните разходи с една трета

Нарастващи разходи за поддръжка и експлоатация, съчетани с намаляваща ефективност на процеса, това обикновено са добри причини да се инвестира в нова бластираща инсталация. Като се възползва от програмата на Rösler за модернизация на бластиращо оборудване, водеща компания за задвижващи технологии и електронно управление избра значително по-евтина, но високоефективна алтернатива за бластиращата инсталация в своето леярско подразделение. Съществуващата машина е преоборудвана с леярската версия на високоефективните турбини Rösler Gamma 400G-8. Това подобряване спомогна за намаляване на разходите за поддръжка с две трети, а на общите оперативни разходи, с повече от 34%. В същото време това повиши ефективността на процеса, която може да бъде увеличена с 45%. Като резултат, инвестицията се е изплатила за малко повече от една година.

Турбините в дробеструйната машина трябва да издържат на голямо натоварване. С течение на времето това води до постоянно нарастващи разходи за поддръжка и експлоатация, заедно с нарастващо потребление на енергия. Често процесът на бластиране вече не отговаря на изискванията за капацитет и качество. За да изпълнят изискванията си към процеса по рентабилен и конкурентен начин, компаниите обикновено инвестират в нова система за бластиране.



Модернизацията на бластиращото оборудване чрез замяна на съществуващите турбини с високоефективни турбини Gamma 400G-8 в леярска версия ще доведе до значително увеличение на производителността и значителни икономии при експлоатация и поддръжка. Възвръщаемостта на инвестициите вече е след 1,1 години.

Източник на изображението: Rösler Oberflächentechnik GmbH

Убедително решение за модернизация с бърза амортизация

Известен производител на задвижващи механизми и електронни устройства за управление се сблъска с точно този проблем при машина за бластиране в леярната си. Отговорните ръководители на проекти в компанията се свързаха с TuneUp, подразделение на Rösler Oberflächentechnik GmbH, което е специализирано в модернизацията на бластиращото оборудване. По този повод те научиха, че възможността за модернизация на Rösler обхваща не само оборудването на Rösler, но се разпростира и върху машини произведени и от други фирми. След цялостен анализ на текущото състояние на оборудването, специалистите по модернизация на Rösler представиха подходящо техническо решение, заедно с реалистично изчисление на амортизацията. Клиентът беше впечатлен от техническата дълбочина и краткия период на изплащане на предложената концепция за модернизация.

Замяната на турбината увеличава производителността и намалява разходите

В центъра на концепцията за модернизация беше подмяната на двете турбини, с мощност по 22 kW, първоначално доставени с дробеструйната машина. Съществуващите агрегати бяха заменени с високоефективни турбини, Gamma 400G-8, в износостойчива, леярска версия, също с мощност на задвижване от 22 kW всяка. Те са оборудвани с осем изхвърлящи лопатки в „Y“ – дизайн, с точно изчислена кривина. Това генерира изключително висока скорост на изхвърляне заедно с прецизно насочване на абразивния материал, което води до оптимална ефективност. Уникалните характеристики на турбините Gamma, с 45% по-високата си ефективност на бластиране, позволиха да се постигне необходимото увеличение на мощността.

Друга характеристика на новите турбини с висока производителност е, че те изискват много по-малко енергия. Икономии на енергия станаха причина за общото намаляване на оперативните разходи с 34%.

Разходите за поддръжка намалени с над две трети

Уникалният дизайн на изхвърлящите лопатки създава не само по-висока производителност, но позволява използването на двете страни на лопатката, като тя, просто, се завърта. В зависимост от използвания бластиращ материал, тази конструктивна характеристика, съчетана с използването на

износоустойчив материал на лопатката, например кована инструментална стомана, води до три пъти по-дълъг живот в сравнение с конвенционалните турбинни лопатки. Иновативна система за бърза смяна позволява лесно и бързо да се сменят лопатките на турбината. Вече не се губи време за демонтиране на ускорителя, дозатора и захранващата тръба. Като цяло това намалява разходите за поддръжка с повече от две трети.

Бързата амортизация създава конкурентно предимство

Оптималното използване на капацитета, увеличаването на производителността, постигнато чрез модернизацията и спестените разходи позволяват инвестицията за модернизация да се изплати след 1,1 години. Техническите характеристики на модернизираната дробеструйна машина и бързата амортизация позволяват на потребителя да подобри своята рентабилност и да консолидира и разшири своята конкурентна позиция на пазара.

За Rösler: Повече от 80 години семейната компания Rösler Oberflächentechnik GmbH активно работи в областта на процесите за абразивен финиш на повърхности в индустрията. Като световен лидер на пазара, компанията предлага цялостно портфолио от оборудване, консумативи и услуги, свързани с технологиите за абразивен финиш и бластиране, за широк спектър от индустриални направления. Нашето портфолио от консумативи, включващо над 15 000 позиции, разработени в тестови центрове, разположени по целия свят, специално помага на нашите клиенти за удовлетворяване на техните



Подразделението на TuneUp на Rösler е специализирано в модернизирането на дробеструйни системи. Услугата е достъпна за всички типове машини - независимо от производителя.

Източник на изображението: Rösler Oberflächentechnik GmbH

индивидуални изисквания към финишните процеси. Под марката AM Solutions предлагаме множество решения и услуги за финиша на детайли, произведени чрез 3D печат. Не на последно място, нашият централен учебен център, Академията Rösler, предлага теоретични и практически семинари относно процесите на абразивен финиш и бластиране, постигане на висока ефективност с минимални разходи. Освен германските производствени бази в Унтермерцбах / Мемелсдорф и Бад Щафелщайн / Хаузен, групата на Rösler има глобална мрежа от 15 производствени и търговски клона и 150 търговски агенти.